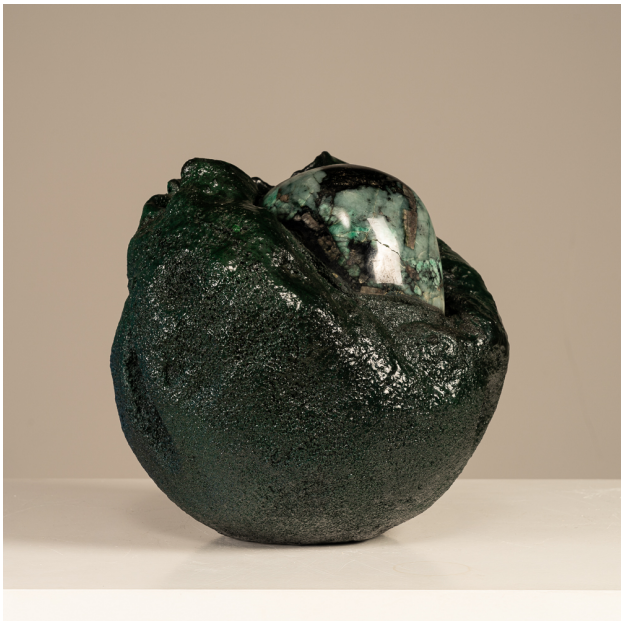




Escultura - Vaso "Tao XII"

Product Images





Descrição

Escultura vaso "Vaso Tao XII" em Bioresina Mineral produzida com pó de esmeralda e gema de esmeralda. peça única do designer e artista Gustavo Neves.

Informações Adicionais

Designer	Gustavo Neves
Materiais	cerâmica, pedra
disponibilidade	disponível

dimensões

Largura: 30cm

Profundidade: 30cm

Altura: 30cm

